

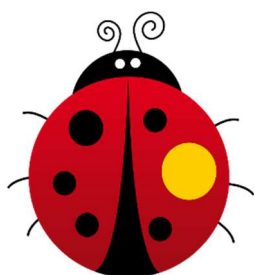
Organizacja roku szkolnego 2020/2021
Publiczne Przedszkole w Taczanowie Drugim

GRUPY PRZEDSZKOLNE



Pszczółki (dzieci najmłodsze) – wychowawca Justyna Płonka

Żabki (średniaki) – wychowawca Anna Tyrakowska



Biedronki (starszaki) – wychowawca Alicja Pawlik

PRZYPROWADZANIE DZIECI DO PRZEDSZKOŁA

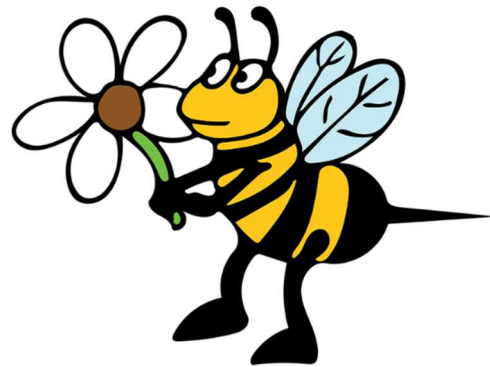
– każda z grup posiada własną salę, do której wchodzić będzie wyznaczonym wejściem. Schodzenie się dzieci odbywa się od **godz. 8.00-8.15.**

UWAGA! Po godzinie 8.15 dzieci nie będą przyjmowane do przedszkola.

Z uwagi na szczególne warunki zachowania bezpieczeństwa rodzice nie będą mogli wchodzić do przedszkola. Dzieci odbierane będą przy wyznaczonym wejściu przez woźną oddziałową. Przed wejściem każdemu dziecku mierzona będzie temperatura. Bardzo prosimy o szczególną cierpliwość w tym trudnym dla nas wszystkich czasie. Rodzice proszeni są także o ustawianie się z dzieckiem przy wejściu do przedszkola z zachowaniem dystansu społecznego. Dzieci będą wpuszczane do przedszkola pojedynczo.

WEJŚCIA DO PRZEDSZKOLA

WEJŚCIE DLA GRUPY PSZCZÓŁKI



WEJŚCIE DLA GRUPY ŻABKI



WEJŚCIE DLA GRUPY BIEDRONKI



ODBIERANIE DZIECI

Odbieranie dzieci odbywać się będzie przy drzwiach wejściowych poszczególnych grup oraz w wyznaczonych godzinach.

Biedronki – w godz. 12.45 -13.00

Żabki – 12.50 -13.00

Pszczółki – 12.50 – 13.00 (rodziców prosimy o ustawienie się na tarasie przed wejściem – **nie na schodach**, ponieważ nie może być zablokowane przejście).

Bardzo prosimy o zachowanie dystansu społecznego.

DOSTARCZENIE RZECZY DZIECKA

Z uwagi na zachowanie zasad bezpieczeństwa rodzice zobowiązani są do dostarczenia do przedszkola w piątek 28.08 rzeczy zmiennych dla dziecka w podpisany woreczku (rzeczy na przebranie, kaptcie, chusteczki-paczka suchych i paczka mokrych). Zgodnie z procedurami rzeczy muszą odbyć trzydniową kwarantannę.

KONTAKT Z WYCHOWAWCĄ I DYREKTOREM

W obecnej sytuacji kontakt z wychowawcą odbywał się będzie wyłącznie za pośrednictwem sprawdzonych już form komunikowania się: informacje przekazywane za pośrednictwem grup, telefonicznie, mailowo. Rodzice zobowiązani są do systematycznego odbierania wiadomości oraz śledzenia komunikatów, które ukazywać się będą na stronie internetowej szkoły – www.zsptaczanowdrugi.pl oraz portalu społecznościowym przedszkola FB.

Zgodnie z procedurami bezpieczeństwa nie będą odbywały się zebrania z rodzicami w formie tradycyjnej, wycieczki, wyjazdy oraz nie będą organizowane imprezy środowiskowe oraz przedszkolne.

Wyłącznie w sytuacjach szczególnych będzie można skontaktować się z dyrektorem szkoły. Kontakt będzie możliwy w środę w godzinach wyznaczonych, o których zostaną Państwo poinformowani we wrześniu.

DOKUMENTACJA SZKOLNA

Każdy z rodziców jest zobowiązany do pobrania w piątek 28.08 kompletu dokumentów „na wejście”, które należy wypełnić i dostarczyć wychowawcy 1 września. Wszelkie instrukcje będą dołączone do dokumentacji. **Dziecko zostanie przyjęte do przedszkola 1 września wyłącznie z kompletem wypełnionych dokumentów.**

GRUPA ŁĄCZONA

Dzieci, które zapisane są do przedszkola w godzinach dodatkowych, poza podstawą programową (8.00-13.00) przebywać będą w grupie łączonej.

Grupa ranna 6.30.-8.00 – dzieci ze wszystkich grup w sali Pszczółek

Grupy popołudniowe –

Żabki – od 13.00-14.00 z swojej sali

- od 14.00 – 16.00 w sali Pszczółek

Biedronki – od 13.00-16.00 w sali Pszczółek

Dzieci te zostaną zaprowadzone do poszczególnych grup łączonych przez wychowawców grup lub osoby kończące zajęcia w danej grupie.

Odbierając dzieci bardzo prosimy, aby zasygnalizować swoje przybycie poprzez naciśnięcie dzwonka, który znajduje się przy każdym wejściu przedszkolnym.